

Informe Rol de mánager de desarrollo de negocios



Job

Profiler

Contenidos

Introducción.....	3
Desglose del perfil.....	4
Perfil del Puesto de Trabajo - Resolviendo problemas.....	5
Perfil del Puesto de Trabajo - Influenciando a la gente.....	6
Perfil del Puesto de Trabajo - Adaptando enfoques.....	7
Perfil del Puesto de Trabajo - Entregando resultados.....	8
Perfil del Puesto de Trabajo - Razonamiento en el Trabajo.....	9
Perfil del Puesto de Trabajo - Resumen.....	10
Perfil del Puesto de Trabajo - Perfil General de Comportamiento.....	11
Comentarios.....	12

Acerca de este informe

Este informe se basa en el Análisis del Puesto de Wave®, el cual evalúa la importancia relativa de diferentes áreas respecto a un puesto de trabajo.

Los resultados se basan en las respuestas suministradas por los evaluadores que se especifican en la página siguiente y reflejan sus percepciones sobre qué es importante para el puesto de trabajo. Las respuestas han sido comparadas con un grupo de más de 700 evaluadores con el fin de establecer lo común o inusual que ha sido el nivel de importancia asignado al puesto de trabajo en comparación con otros puestos de trabajo.

Es importante recordar que la información contenida en este informe es confidencial y deben hacerse todos los esfuerzos posibles para asegurarse de que sólo sea accesible a personas autorizadas.

Este informe se preparó utilizando los sistemas de software de Saville Assessment. Los resultados provienen de la evaluación del puesto de trabajo realizada por los evaluadores y reflejan sus respuestas.





Este informe se generó de manera electrónica. Saville Assessment no garantiza que no haya sido modificado o editado. Asimismo, no asume ninguna responsabilidad por las consecuencias del uso de este informe, independientemente de cuáles sean.

La aplicación de esta evaluación se limita a los profesionales de Saville Assessment, a sus agentes y clientes autorizados.

Introducción

Evaluadores

A continuación se muestran los grupos de evaluadores creados concretamente para este puesto. Los resultados suministrados por cada grupo se reflejan con diferentes marcadores. El número de personas incluidas en cada grupo aparece entre paréntesis.

-  Supervisor (1)
-  Titular del puesto (3)
-  Participante (3)
-  Subordinado (3)

Perfil del Puesto de Trabajo - Áreas de Comportamiento

El modelo global Wave® ofrece diferentes niveles de detalle. Cada uno de los grupos conductuales correspondientes al nivel superior del modelo es analizado en una página completa de este apartado **Resolviendo problemas**, **Influenciando a la gente**, **Adaptando enfoques**, **Entregando resultados**. Cada página se ha dividido en tres secciones, divididas a su vez en tres dimensiones. Este perfil ilustra los resultados basados en las 36 dimensiones del comportamiento.

Perfil del Puesto de Trabajo - Áreas de Capacidad

El Modelo de Capacidad de Saville Assessment consiste en un conjunto de capacidades (**Razonamiento en el Trabajo**) conformado por dos secciones, cada una de las cuales abarca a su vez tres dimensiones. Cada dimensión definida a través de cinco facetas.

Perfil del Puesto de Trabajo - Resumen

La primera parte del Resumen del Perfil abarca las valoraciones globales sobre: **Aplicando conocimientos especializados**, **Alcanzando los objetivos** y **Demostrando potencial**. A continuación se presentan las puntuaciones totales, que indican el grado en el que los requerimientos del puesto han sido globalmente evaluados, tanto en las áreas conductuales como en las de capacidad y globales.

Perfil del Puesto de Trabajo - Perfil General de Comportamiento

Este Perfil muestra la puntuación combinada sobre la importancia en las 12 secciones y 36 dimensiones. Las puntuaciones combinadas se basan en el promedio de los resultados de los grupos de evaluadores. Las flechas indican los aspectos en los que existen diferencias en las valoraciones de las 12 secciones entre los evaluadores individuales.

Comentarios

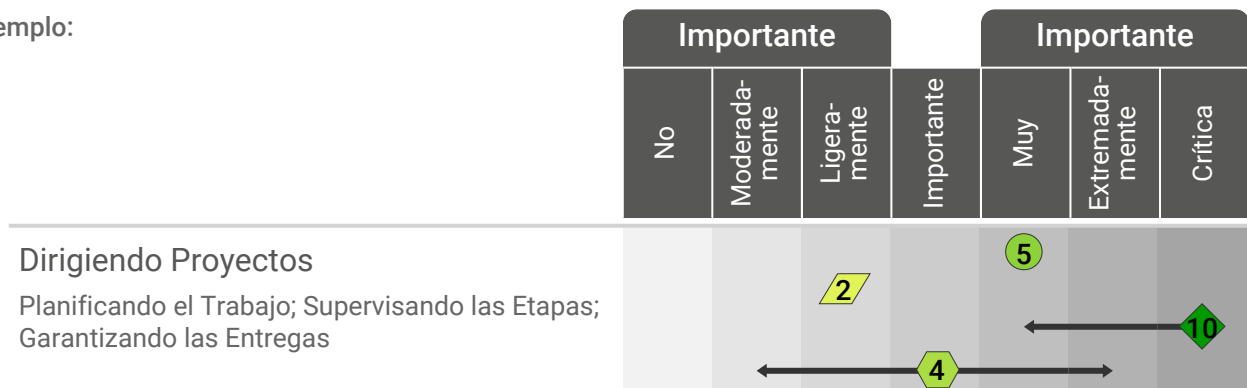
Esta sección proporciona los comentarios formulados por los distintos evaluadores.

Desglose del perfil

Los resultados muestran las valoraciones de la importancia en los distintos aspectos, en una escala que oscila desde "Crítica" hasta "No Importante". Cada uno de los grupos de evaluadores es identificado por un marcador diferente, como se muestra en la página anterior.

La posición de cada marcador en la escala indica cómo ha sido evaluado el puesto de trabajo en cada área. Cuando existe una diferencia entre los evaluadores de un mismo grupo, ésta se refleja mediante flechas colocadas a ambos lados del marcador.

Ejemplo:



La valoración del Supervisor en el apartado "Dirigiendo Proyectos" resultó ser muy importante, la valoración del Titular del puesto fue de ligeramente importante, las valoraciones del Participante oscilaron desde muy importante a crítica tal y como indican las flechas. Por último, las valoraciones de Subordinado variaban desde ligeramente importante hasta extremadamente importante.

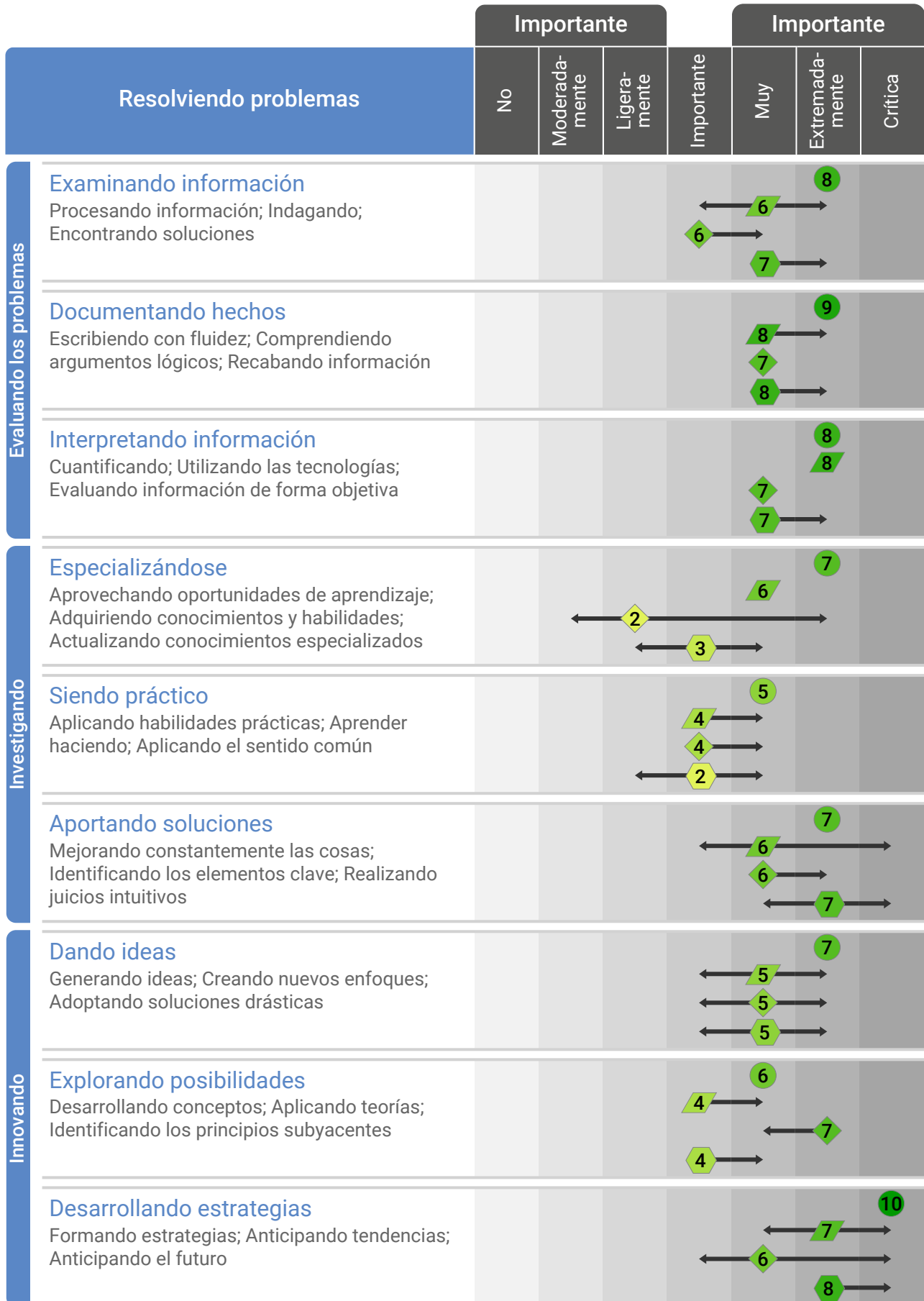
Comparación con Otros:

Los resultados de los evaluadores se comparan con las evaluaciones de otros perfiles que han sido previamente analizados y se presentan en una escala de 1 a 10 decatipos:

- | | |
|----------------------|--|
| 1 - Bajo en extremo | - importancia sólo mayor del 1% del grupo comparativo |
| 2 - Muy bajo | - importancia sólo mayor del 5% del grupo comparativo |
| 3 - Bajo | - importancia sólo mayor del 10% del grupo comparativo |
| 4 - Ligeramente bajo | - importancia sólo mayor del 25% del grupo comparativo |
| 5 - En la media | - importancia sólo mayor del 40% del grupo comparativo |
| 6 - En la media | - importancia mayor del 60% del grupo comparativo |
| 7 - Ligeramente alto | - importancia mayor del 75% del grupo comparativo |
| 8 - Alto | - importancia mayor del 90% del grupo comparativo |
| 9 - Muy alto | - importancia mayor del 95% del grupo comparativo |
| 10 - Alto en extremo | - importancia mayor del 99% del grupo comparativo |

La valoración del Supervisor en el apartado "Dirigiendo Proyectos" se situó en la media en relación al grupo de comparación. La valoración de Titular del puesto resultó muy baja en relación a las del grupo de comparación. Las valoraciones de Participante fueron extremadamente altas y las proporcionadas por Subordinado fueron ligeramente bajas en comparación con otras evaluaciones individuales del puesto de trabajo.

Perfil del Puesto de Trabajo - Resolviendo problemas



○ Supervisor

▱ Titular del puesto

◇ Participante

⬡ Subordinado

Perfil del Puesto de Trabajo - Influenciando a la gente



○ Supervisor

▱ Titular del puesto

◇ Participante

⬡ Subordinado

Perfil del Puesto de Trabajo - Adaptando enfoques

Adaptando enfoques		Importante			Importante		
		No	Moderadamente	Ligeramente	Importante	Muy	Extremadamente
Mostrando resiliencia	Transmitiendo autoconfianza proyectando autoconfianza; Determinando su propio futuro; Valorando sus propias contribuciones					8	9
	Manteniendo la compostura Mantenerse calmado; Tolerando el estrés; Afrontando la presión				5	8	10
	Resolviendo conflictos Calmando a quienes están molestos; Tratando con personas enfadadas; Resolviendo discusiones				6	7	8
Adaptándose a los cambios	Pensando en positivo Siendo optimista; Recuperándose de los contratiempos; Proyectando alegría				6	7	9
	Aceptando el cambio Afrontando situaciones de cambio; Tolerando la incertidumbre; Adaptándose a los nuevos retos					8	9
	Solicitando valoración Aceptando las críticas; Fomentando el pensamiento crítico; Recabando información sobre sí mismo				5	6	8
Proporcionando apoyo	Comprendiendo a la gente Mostrando empatía; Escuchando a los demás; Comprendiendo la motivación				6	6	9
	Trabajando en equipo Trabajando participativamente; Fomentando las contribuciones del equipo; Involucrando a los demás en las decisiones					8	10
	Valorando a las personas Mostrando consideración; Tolerando a los demás; Confiando en los demás					7	9

○ Supervisor

▱ Titular del puesto

◇ Participante

⬡ Subordinado

Perfil del Puesto de Trabajo - Entregando resultados

Entregando resultados		Importante			Importante			
		No	Moderadamente	Ligeramente	Importante	Muy	Extremadamente	Crítica
Atendiendo a los detalles	Cumpliendo plazos Cumpliendo con fechas límite; Respetando cronogramas; Finalizando tareas					7 6 6		
	Revisando Encontrando errores; Asegurando precisión; Produciendo trabajo de alta calidad					6	8 8 8	
	Respetando reglas Cumpliendo las reglas; Siguiendo las instrucciones; Minimizando riesgos					4 2	6 7	
Estructurando tareas	Administrando tareas Trabajando metódicamente; Planificando actividades; Estableciendo prioridades					3	5 5	7
	Manteniendo los estándares Portándose de forma ética; Manteniendo la confidencialidad; Actuando con integridad					5	6 6	7
	Generando resultados Trabajando con rapidez; Manteniendo la productividad; Realizando múltiples tareas simultáneamente					6 6 6	7	
Buscando el éxito	Emprendiendo Haciendo que las cosas sucedan; Actuando con iniciativa; Empleando energía						8 7	9 9
	Aprovechando oportunidades Identificando oportunidades de negocio; Generando ventas; Superando a los competidores						7	9 9 9
	Persiguiendo metas Logrando resultados extraordinarios; Actuando con determinación; Persistiendo frente a las dificultades							8 8 8 8

○ Supervisor

▱ Titular del puesto

◇ Participante

⬡ Subordinado

Perfil del Puesto de Trabajo - Razonamiento en el Trabajo

Razonamiento en el Trabajo		Importante			Importante			
		No	Moderadamente	Ligeramente	Importante	Muy	Extremadamente	Crítica
Trabajando con información	Trabajando con palabras Entendiendo el significado de las palabras; Comprendiendo los textos; Interpretando información verbal; Evaluando materiales escritos; Comparando argumentos				5	6	7	8
	Trabajando con números Comprendiendo tablas numéricas; Entendiendo gráficos; Interpretando datos numéricos; Evaluando cantidades; Comparando datos					8	9	9
	Trabajando con detalles Revisando textos y cartas; Verificando información numérica y tablas; Comprobando códigos y símbolos; Encontrando errores; Clasificando información				6	7	8	8
Trabajando con objetos	Trabajando con sistemas Entendiendo las reglas lógicas; Comprendiendo los diagramas de proceso; Identificando las causas; Encontrando errores; Comparando secuencias de diagramas de flujo				6	6	7	9
	Trabajando en diseños Estimando longitudes y ángulos; Reconociendo figuras rotadas; Visualizando objetos en tres dimensiones; Inspeccionando objetos; Diseñando objetos	4	4		5	5		
	Trabajando con maquinaria Entendiendo problemas mecánicos; Comprendiendo los principios de la física; Estimando el movimiento de los objetos; Usando herramientas; Maniobrando con máquinas	4	4	4	4			

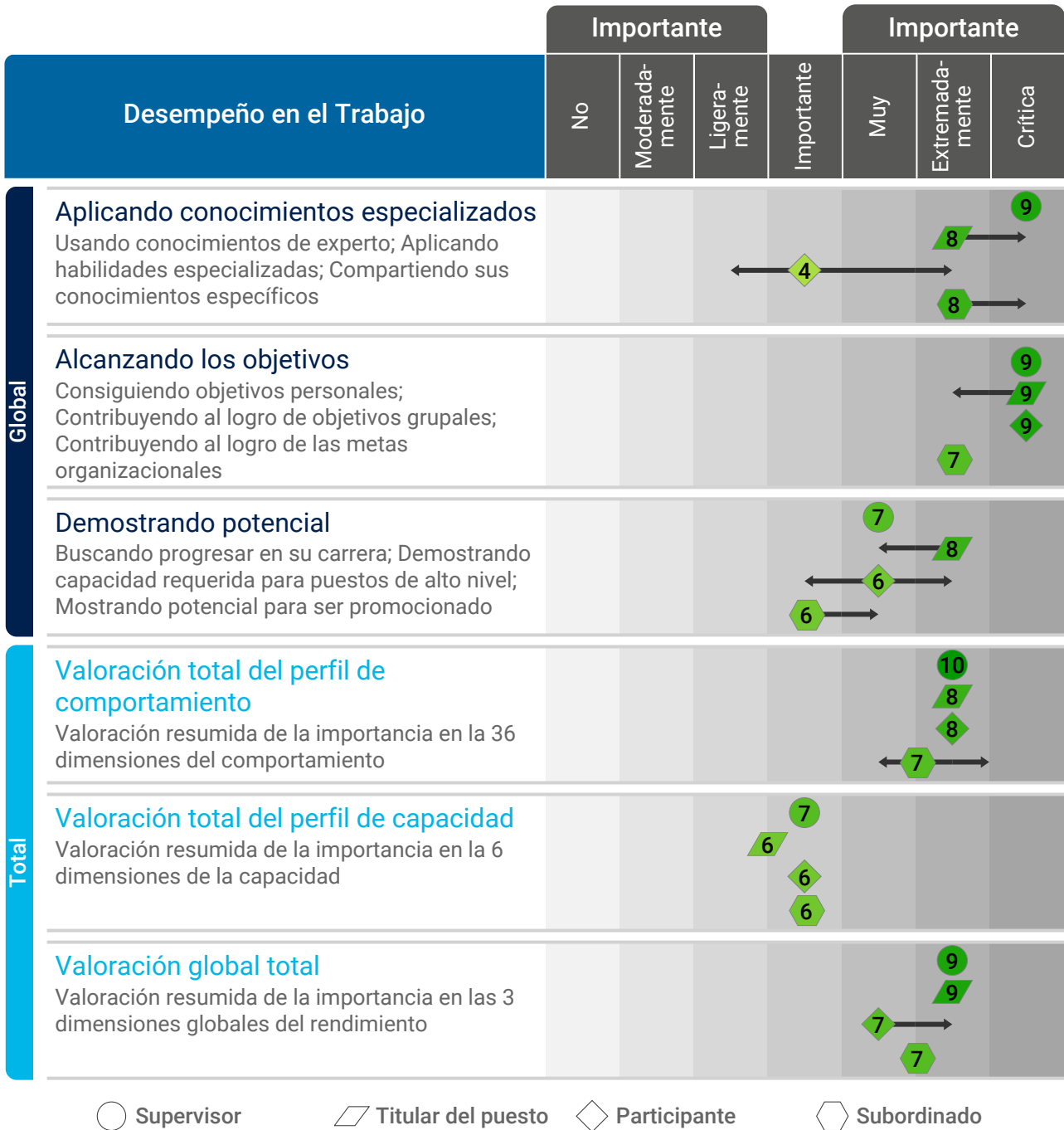
○ Supervisor

▱ Titular del puesto

◇ Participante

⬡ Subordinado

Perfil del Puesto de Trabajo - Resumen



Perfil del Puesto de Trabajo - Perfil General de Comportamiento

RESUMEN	Importante			Importante	Importante		
	No	Moderadamente	Ligeramente		Muy	Extremadamente	Crítica
Resolviendo problemas	Evaluando los problemas Examinando información (7); Documentando hechos (8); Interpretando información (8)				← 7 →		
	Investigando Especializándose (5); Siendo práctico (4); Aportando soluciones (6)				← 5 →		
	Innovando Dando ideas (5); Explorando posibilidades (5); Desarrollando estrategias (8)				← 8 →		
Influenciando a la gente	Estableciendo relaciones Interactuando con los demás (9); Creando buena relación (9); Impactando (7)				← 9 →		
	Transmitiendo información Convenciendo a la gente (9); Expresando información (9); Desafiando ideas (8)				← 9 →		
	Liderando a los demás Tomando decisiones (8); Dirigiendo a las personas (8); Capacitando individuos (9)				← 9 →		
Adaptando enfoques	Mostrando resiliencia Transmitiendo autoconfianza (7); Manteniendo la compostura (8); Resolviendo conflictos (7)				← 8 →		
	Adaptándose a los cambios Pensando en positivo (8); Aceptando el cambio (8); Solicitando valoración (6)				← 8 →		
	Proporcionando apoyo Comprendiendo a la gente (7); Trabajando en equipo (8); Valorando a las personas (8)				← 8 →		
Entregando resultados	Atendiendo a los detalles Cumpliendo plazos (7); Revisando (7); Respetando reglas (5)				← 5 →		
	Estructurando tareas Administrando tareas (5); Manteniendo los estándares (6); Generando resultados (6)				← 6 →		
	Buscando el éxito Emprendiendo (8); Aprovechando oportunidades (8); Persiguiendo metas (8)				← 9 →		

Comentarios

¿Qué palabras clave describen mejor la finalidad de este puesto de trabajo?

Supervisor 1: No se formuló ningún comentario

Titular del puesto 1: No se formuló ningún comentario

Titular del puesto 2: No se formuló ningún comentario

Titular del puesto 3: No se formuló ningún comentario

Participante 1: No se formuló ningún comentario

Participante 2: No se formuló ningún comentario

Participante 3: No se formuló ningún comentario

Subordinado 1: No se formuló ningún comentario

Subordinado 2: No se formuló ningún comentario

Subordinado 3: No se formuló ningún comentario

Comentarios

Le rogamos facilite cualquier información adicional así como algún aspecto o requerimiento especial del puesto:

Supervisor 1: No se formuló ningún comentario

Titular del puesto 1: No se formuló ningún comentario

Titular del puesto 2: No se formuló ningún comentario

Titular del puesto 3: No se formuló ningún comentario

Participante 1: No se formuló ningún comentario

Participante 2: No se formuló ningún comentario

Participante 3: No se formuló ningún comentario

Subordinado 1: No se formuló ningún comentario

Subordinado 2: No se formuló ningún comentario

Subordinado 3: No se formuló ningún comentario